

<input type="checkbox"/>	สำนักปลัดฯ
<input type="checkbox"/>	กองคลัง
<input type="checkbox"/>	กองช่าง
<input type="checkbox"/>	กองช่างเทคนิค
<input type="checkbox"/>	อื่น ๆ .....

๘/๖๒๐/๓/๖ ๔๗๓๘



การรับทราบ  
 วันที่ 30 พ.ย. 2566  
 0870

สำนักงานส่งเสริมการปกครองท้องถิ่นอำเภอ  
 อำเภอท่าบ่อ ถนนสันติสุข นค-๕๓๑๑๐

๒๗ พฤศจิกายน ๒๕๖๖

เรื่อง แจ้งช่องทางการใช้งานข้อมูลภูมิสารสนเทศ (GIS) สิ่งแวดล้อมธรรมชาติและศิลปกรรม

เรียน นายกเทศมนตรีตำบล และ นายกองค้การบริหารส่วนตำบล ทุกแห่ง

สิ่งที่ส่งมาด้วย สำเนาหนังสือกรมส่งเสริมการปกครองท้องถิ่น ที่ มท ๐๘๒๐.๓/ว ๔๗๓๘

ลงวันที่ ๑๕ พฤศจิกายน ๒๕๖๖

จำนวน ๑ ชุด

ด้วยจังหวัดแจ้งว่า สำนักงานนโยบายและแผนทรัพยากรธรรมชาติและสิ่งแวดล้อม ได้จัดทำระบบภูมิสารสนเทศด้านทรัพยากรธรรมชาติและสิ่งแวดล้อม (Onep Map Portal : <https://gis.opep.go.th/>) เพื่อพัฒนาการจัดเก็บข้อมูลภูมิสารสนเทศ (GIS) ให้เป็นระบบ มีความน่าเชื่อถือ และสามารถเผยแพร่ข้อมูล Web Map Service (WMS) ให้หน่วยงานต่าง ๆ ทุกภาคส่วน รวมทั้งประชาชนที่สนใจใช้ประโยชน์สามารถเข้าถึงข้อมูลดังกล่าวได้

เพื่อให้การดำเนินการดังกล่าว เป็นไปด้วยความเรียบร้อย จึงขอความร่วมมือให้องค์กรปกครองส่วนท้องถิ่นประชาสัมพันธ์ช่องทางการใช้งานข้อมูลภูมิสารสนเทศ (GIS) สิ่งแวดล้อมธรรมชาติและศิลปกรรมแก่ประชาชนในพื้นที่ให้รับทราบข้อมูลโดยทั่วกัน รายละเอียดปรากฏตามสิ่งที่ส่งมาด้วย

จึงเรียนมาเพื่อทราบและดำเนินการต่อไป

ขอแสดงความนับถือ

(นายนวน โทบุตร)  
 นายอำเภอท่าบ่อ

เรียน นายก อบต.น้ำโมง

☐ เพื่อโปรดทราบ

☐ เพื่อโปรดพิจารณา

- เห็นควรแจ้ง.....
- เห็นควรมอบ.....

๘/๖๒๐/๓/๖ ๔๗๓๘

(นางอรุษา นามวงศา)  
 หัวหน้าสำนักปลัด

(นายกรรตชนนท์ นามวงศา)  
 ปลัดองค์การบริหารส่วนตำบลน้ำโมง

(นายเจริญ วงศ์เสนา)  
 นายกองค้การบริหารส่วนตำบลน้ำโมง

สำนักงานส่งเสริมการปกครองท้องถิ่นอำเภอ

โทร. ๐-๕๒๕๓-๑๐๘๔

หนองคาย “เมืองน้ำอยู่ มุ่งสู่เกษตรอินทรีย์ ท่องเที่ยววิถีลุ่มน้ำโขง เชื่อมโยงการค้าชายแดน”



ทวาทารอานายทเบบ  
 รับที่ 5474/66  
 วันที่ 27 พ.ย. 2566  
 เวลา 15:42 น.  
 ผู้รับ.....

ที่ นค ๐๐๒๓.๖/ว๗๗๖๖

ศาลากลางจังหวัดหนองคาย  
 ถนนมิตรภาพ นค ๔๓๐๐๐

๖๐ พฤศจิกายน ๒๕๖๖

เรื่อง แจ้งช่องทางการใช้งานข้อมูลภูมิสารสนเทศ (GIS) สิ่งแวดล้อมธรรมชาติและศิลปกรรม  
 เรียน นายอำเภอ ทุกอำเภอ นายกองค้การบริหารส่วนจังหวัดหนองคาย นายกเทศมนตรีเมืองหนองคาย  
 และนายกเทศมนตรีเมืองท่าบ่อ

สิ่งที่ส่งมาด้วย สำเนาหนังสือกรมส่งเสริมการปกครองท้องถิ่น ที่ มท ๐๘๒๐.๓/ว ๔๗๓๘  
 ลงวันที่ ๑๕ พฤศจิกายน ๒๕๖๖ จำนวน ๑ ฉบับ

ด้วยจังหวัดหนองคายได้รับแจ้งจากกรมส่งเสริมการปกครองท้องถิ่นว่า สำนักงานนโยบาย  
 และแผนทรัพยากรธรรมชาติและสิ่งแวดล้อมได้จัดทำระบบภูมิสารสนเทศด้านทรัพยากรธรรมชาติ  
 และสิ่งแวดล้อม (One Map Portal : <https://gis.opec.go.th/>) โดยมีวัตถุประสงค์เพื่อพัฒนาการจัดเก็บ  
 ข้อมูลภูมิสารสนเทศ (GIS) ให้เป็นระบบ มีความน่าเชื่อถือ และสามารถเผยแพร่ข้อมูล Web Map Service  
 (WMS) ให้หน่วยงานต่าง ๆ ทุกภาคส่วน รวมทั้งประชาชนที่สนใจใช้ประโยชน์สามารถเข้าถึงข้อมูลดังกล่าวได้  
 สำนักงานนโยบายและแผนทรัพยากรธรรมชาติและสิ่งแวดล้อม จึงขอประชาสัมพันธ์ช่องทางการใช้งานข้อมูล  
 ภูมิสารสนเทศ (GIS) สิ่งแวดล้อมธรรมชาติและศิลปกรรม เพื่อเป็นข้อมูลเชิงแผนที่ประกอบการบริหารจัดการ  
 โครงการต่าง ๆ ที่เกี่ยวข้องกับสิ่งแวดล้อมธรรมชาติและศิลปกรรม

เพื่อให้การดำเนินการดังกล่าว เป็นไปด้วยความเรียบร้อย จึงขอความร่วมมือให้องค์กร  
 ปกครองส่วนท้องถิ่นประชาสัมพันธ์ช่องทางการใช้งานข้อมูลภูมิสารสนเทศ (GIS) สิ่งแวดล้อมธรรมชาติและ  
 ศิลปกรรม แก่ประชาชนในพื้นที่ให้รับทราบข้อมูลโดยทั่วกัน หากต้องการสอบถามข้อมูลเพิ่มเติม  
 โปรดติดต่อกองจัดการสิ่งแวดล้อมธรรมชาติและศิลปกรรม สำนักงานนโยบายและแผนทรัพยากรธรรมชาติและ  
 สิ่งแวดล้อม โทรศัพท์ ๐ ๒๒๖๕ ๖๕๘๑ รายละเอียดปรากฏตามสิ่งที่ส่งมาด้วย

จึงเรียนมาเพื่อทราบและพิจารณาดำเนินการ สำหรับอำเภอให้แจ้งองค์กรปกครองส่วนท้องถิ่น  
 ในพื้นที่ทราบและดำเนินการต่อไป

ไว้หน *สท.นค.๖๗๗๖๖*

ขอแสดงความนับถือ

- *สท.ปรมท*

- *ผอ. 1160 ๖๗๗๖๖*

(นายรัฐศาสตร์ ชิดชู)

*สท.๖๗๗๖๖*

รองผู้ว่าราชการจังหวัด ปฏิบัติราชการแทน

- *สท.๖๗๗๖๖*

ผู้ว่าราชการจังหวัดหนองคาย

- *สท.๖๗๗๖๖*

สำนักงานส่งเสริมการปกครองท้องถิ่นจังหวัด  
 กลุ่มงานบริการสาธารณะท้องถิ่นและประสานงานท้องถิ่นอำเภอ  
 โทร. ๐ ๔๒๔๒ ๒๘๖๗

(นายนวน โทบุตร)  
 นายอำเภอท่าบ่อ

หนองคาย “เมืองป่าอยู่ มุ่งสู่เกษตรอินทรีย์ ท่องเที่ยววิถีลุ่มน้ำโขง เชื่อมโยงการค้าชายแดน”



ที่ มท ๐๘๒๐.๗ว๕๗๓๘

๑๕ พฤศจิกายน ๒๕๖๖

กรมส่งเสริมการปกครองท้องถิ่น  
ถนนนครราชสีมา เขตดงเจน เชียงใหม่ ๕๐๓๐๐  
 ผ.บ.ท.  กง.กม.  
 กง.กก.  กง.ง.  
 กง.สส.  กง.บป.

สนง.สจจ.นค.
เลขที่รับ ๙๙๐๘
วันที่ 15 พฤศจิกายน 2566
ผู้รับ <i>[Signature]</i>

เรื่อง แจ้งช่องทางการใช้งานข้อมูลภูมิสารสนเทศ (GIS) สิ่งแวดล้อมธรรมชาติและศิลปกรรม  
เรียน ผู้ว่าราชการจังหวัด ทุกจังหวัด

สิ่งที่ส่งมาด้วย สำเนาหนังสือสำนักงานนโยบายและแผนทรัพยากรธรรมชาติและสิ่งแวดล้อม  
ที่ ทส ๓๐๐๓.๗/ว ๒๑๕๗๐ ลงวันที่ ๖ พฤศจิกายน ๒๕๖๖ จำนวน ๑ ชุด

ด้วยกรมส่งเสริมการปกครองท้องถิ่นได้รับแจ้งจากสำนักงานนโยบายและแผนทรัพยากรธรรมชาติและสิ่งแวดล้อม ว่า ได้จัดทำระบบภูมิสารสนเทศด้านทรัพยากรธรรมชาติและสิ่งแวดล้อม (One Map Portal : <https://gis.opep.go.th/>) โดยมีวัตถุประสงค์เพื่อพัฒนาการเก็บข้อมูลภูมิสารสนเทศ (GIS) ให้เป็นระบบ มีความน่าเชื่อถือ และสามารถเผยแพร่ข้อมูล Web Map Service (WMS) ให้หน่วยงานต่าง ๆ ทุกภาคส่วน รวมทั้งประชาชนที่สนใจใช้ประโยชน์สามารถเข้าถึงข้อมูลดังกล่าวได้ สำนักงานนโยบายและแผนทรัพยากรธรรมชาติและสิ่งแวดล้อม จึงขอประชาสัมพันธ์ช่องทางการใช้งานข้อมูลภูมิสารสนเทศ (GIS) สิ่งแวดล้อมธรรมชาติและศิลปกรรม เพื่อเป็นข้อมูลเชิงแผนที่ประกอบการบริหารจัดการโครงการต่าง ๆ ที่เกี่ยวข้องกับสิ่งแวดล้อมธรรมชาติและศิลปกรรม

กรมส่งเสริมการปกครองท้องถิ่นจึงขอความร่วมมือจังหวัดแจ้งให้องค์กรปกครองส่วนท้องถิ่น ประชาสัมพันธ์ช่องทางการใช้งานข้อมูลภูมิสารสนเทศ (GIS) สิ่งแวดล้อมธรรมชาติและศิลปกรรม แก่ประชาชนในพื้นที่ที่ได้รับทราบข้อมูลโดยทั่วกัน หากต้องการสอบถามข้อมูลเพิ่มเติมโปรดติดต่อ กองจัดการสิ่งแวดล้อมธรรมชาติและศิลปกรรม สำนักงานนโยบายและแผนทรัพยากรธรรมชาติและสิ่งแวดล้อม โทรศัพท์ ๐ ๒๒๖๕ ๖๕๘๑ รายละเอียดปรากฏตามสิ่งที่ส่งมาด้วย

จึงเรียนมาเพื่อโปรดพิจารณา

ขอแสดงความนับถือ

(นายศิริพันธ์ ศรีกงพลี)

รองอธิบดี ปฏิบัติราชการแทน  
อธิบดีกรมส่งเสริมการปกครองท้องถิ่น

กองสิ่งแวดล้อมท้องถิ่น  
กลุ่มงานทรัพยากรธรรมชาติและ  
โทร. ๐-๒๒๕๓-๕๐๐๐ ต่อ ๒๓๓๓  
ไปรษณีย์อิเล็กทรอนิกส์ nsdivision.dla@gmail.com  
ผู้ประสานงาน นายพิรวิทย์ พงศ์สุรชิน โทร. ๐๘๑-๕๐๓-๕๖๘๓



ที่ ทส ๑๐๐๓.๗/ว ๒ ๑ ๕ ๗ ๐

สำนักงานนโยบายและแผน  
ทรัพยากรธรรมชาติและสิ่งแวดล้อม  
๑๑๘/๑ อาคารทิปโก้ ๒ ถนนพระรามที่ ๖  
แขวงพญาไท เขตพญาไท กรุงเทพฯ ๑๐๑๐๐

๖ พฤศจิกายน ๒๕๖๖

เรื่อง แจ้งช่องทางการใช้งานข้อมูลภูมิสารสนเทศ (GIS) สิ่งแวดล้อมธรรมชาติและศิลปกรรม  
เรียน อธิบดีกรมส่งเสริมการปกครองท้องถิ่น

616 P3.  
2566

สิ่งที่ส่งมาด้วย ขั้นตอนการใช้งานระบบภูมิสารสนเทศด้านทรัพยากรธรรมชาติและสิ่งแวดล้อมของสำนักงาน  
นโยบายและแผนทรัพยากรธรรมชาติและสิ่งแวดล้อม (OneP Map Portal)

ด้วยสำนักงานนโยบายและแผนทรัพยากรธรรมชาติและสิ่งแวดล้อม ได้จัดทำระบบ  
ภูมิสารสนเทศด้านทรัพยากรธรรมชาติและสิ่งแวดล้อม (OneP Map Portal : <https://gis.onep.go.th/>)  
โดยมีวัตถุประสงค์เพื่อพัฒนาการจับข้อมูลภูมิสารสนเทศ (GIS) ให้เป็นระบบ มีความน่าเชื่อถือ และสามารถ  
เผยแพร่ข้อมูล Web Map Service (WMS) ให้หน่วยงานต่างๆทุกภาคส่วน รวมทั้งประชาชนผู้ที่สนใจใช้ประโยชน์  
สามารถเข้าถึงข้อมูลดังกล่าวได้

สำนักงานนโยบายและแผนทรัพยากรธรรมชาติและสิ่งแวดล้อมจึงขอประชาสัมพันธ์ช่องทาง  
การใช้งานข้อมูลภูมิสารสนเทศ (GIS) สิ่งแวดล้อมธรรมชาติและศิลปกรรม เพื่อเป็นข้อมูลเชิงแผนที่ประกอบการ  
บริหารจัดการโครงการต่างๆ ที่เกี่ยวข้องกับสิ่งแวดล้อมธรรมชาติและศิลปกรรม โดยสำนักงานนโยบายฯ  
ได้จัดทำขั้นตอนการใช้งานดังกล่าว รายละเอียดตามสิ่งที่ส่งมาด้วย

จึงเรียนมาเพื่อโปรดทราบ

ขอแสดงความนับถือ

นายชิตชนก สุขมงคล  
3468  
๖ พ.ย. ๒๕๖๖

(นายชิตชนก สุขมงคล)

รองเลขาธิการฯ ปฏิบัติราชการแทน

เลขาธิการสำนักงานนโยบายและแผนทรัพยากรธรรมชาติและสิ่งแวดล้อม

กองจัดการสิ่งแวดล้อมธรรมชาติและศิลปกรรม

โทร. ๐ ๒๒๖๕ ๖๕๘๑ - ๒ โทรสาร ๐ ๒๒๖๕ ๖๕๗๘

ไปรษณีย์อิเล็กทรอนิกส์ saraban@onep.go.th

cc : envsite.saraban@onep.go.th



ขั้นตอนการใช้งานระบบภูมิสารสนเทศด้านทรัพยากรธรรมชาติและสิ่งแวดล้อม  
ของสำนักงานนโยบายและแผนทรัพยากรธรรมชาติและสิ่งแวดล้อม

ขั้นตอนการใช้งานระบบภูมิสารสนเทศด้านทรัพยากรธรรมชาติ  
และสิ่งแวดล้อม  
ของสำนักงานนโยบายและแผนทรัพยากรธรรมชาติและสิ่งแวดล้อม  
(Onep Map Portal)  
(การเชื่อมโยงข้อมูล WMS ด้านสิ่งแวดล้อมธรรมชาติและ  
ศิลปกรรม)

<https://gis.onep.go.th/>

พฤศจิกายน 2566

ขั้นตอนการใช้งานระบบภูมิสารสนเทศด้านทรัพยากรธรรมชาติและสิ่งแวดล้อมของสำนักงานนโยบายและแผนทรัพยากรธรรมชาติและสิ่งแวดล้อม (Onep Map Portal)

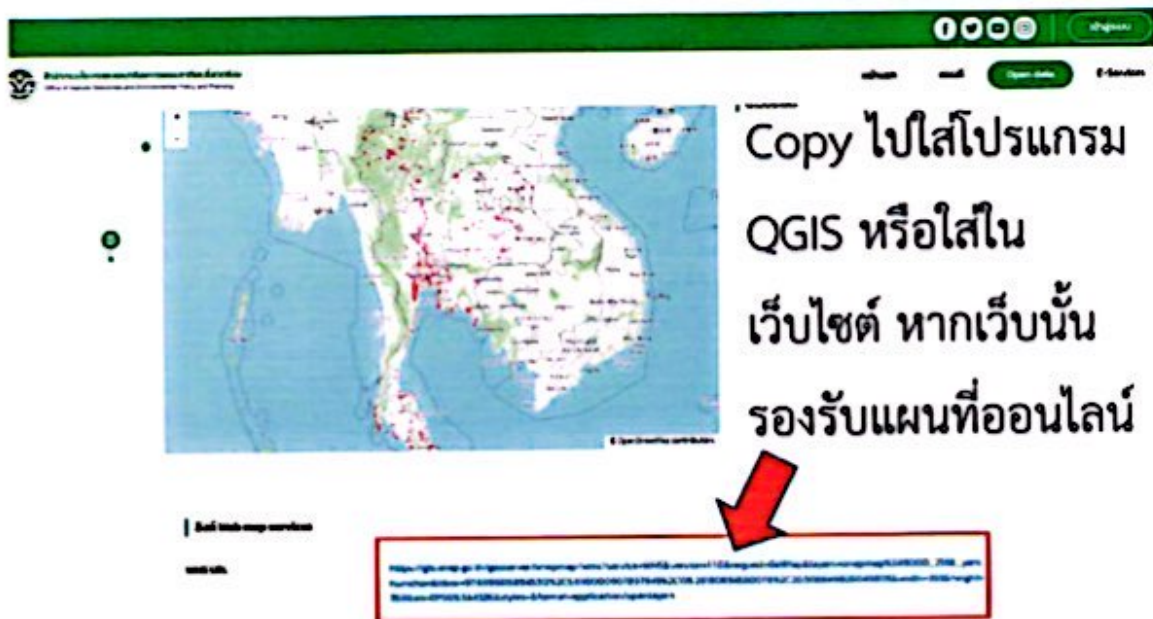
1. เข้าไปที่ <https://gis.onep.go.th/>
2. เข้าไปที่เมนู "Open Data"



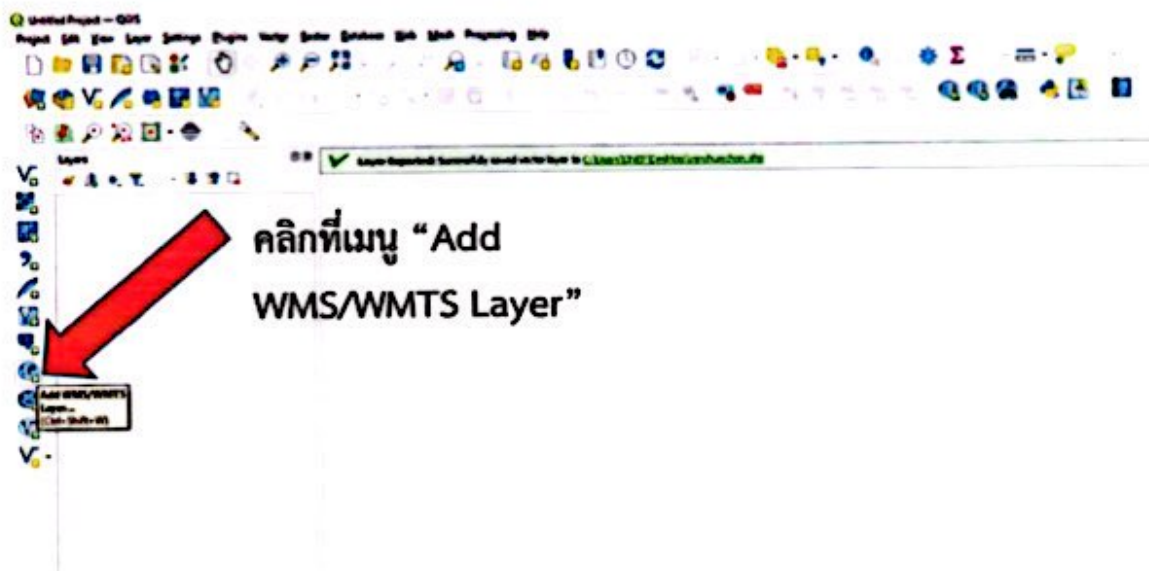
3. เลือกชั้นข้อมูล แล้วคลิกลูกศรชี้เขี้ยวด้านล่างฝั่งขวา



4. copy Link ตามภาพ ไปวางในโปรแกรม QGIS (หรืออาจนำไปใส่เว็บไซต์ เพื่อแสดงแผนที่ได้ ถ้าเว็บไซต์นั้นรองรับการแสดงผลแผนที่ออนไลน์)

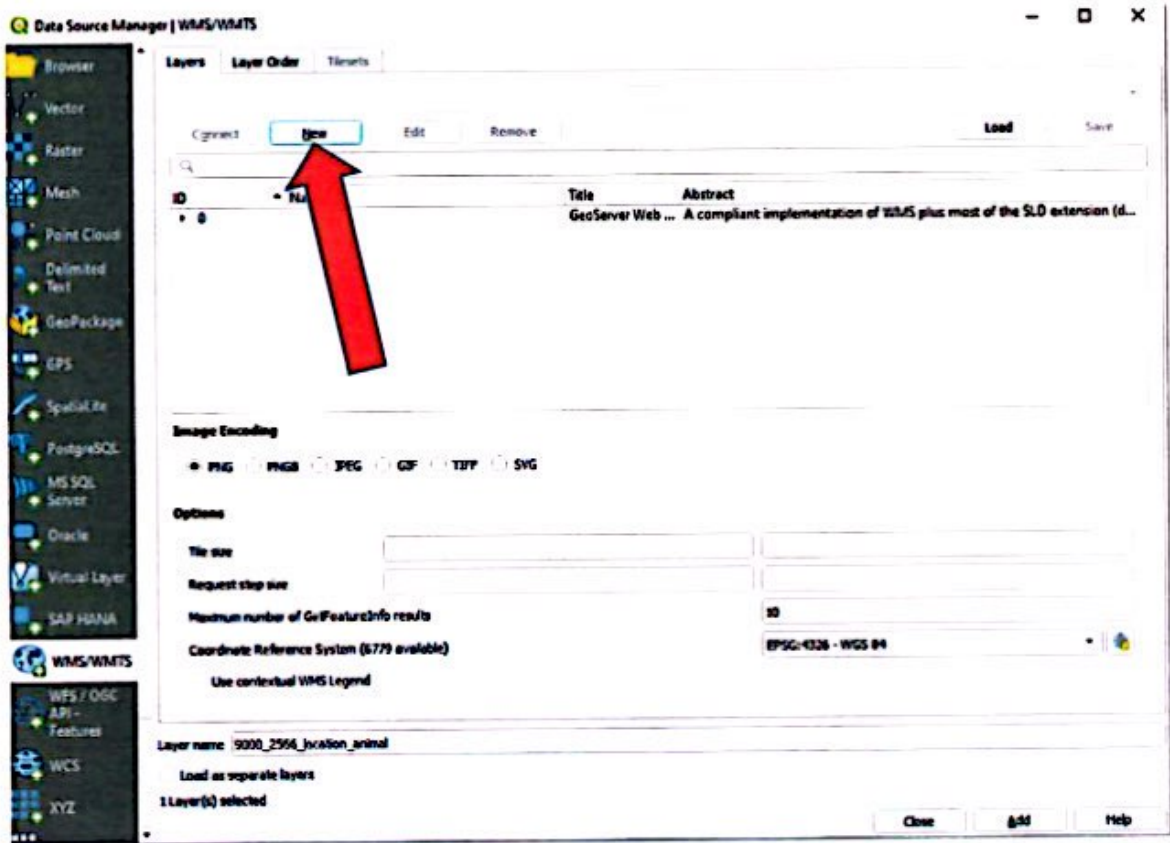


5. การนำไปแสดงผลบนโปรแกรม QGIS คลิกที่เมนู "Add WMS/WMTS Layer" ดังภาพ





### 6. คลิกที่ "NEW"



7. ช่อง "Name" ให้ตั้งชื่อได้ตามสะดวก
8. ช่อง "URL" ให้นำ URL ที่ Copy จากข้อ 4 วางลงไป แล้วคลิก OK

QGIS Create a New WMS/WMTS Connection ตั้งชื่อตาม ×

**Connection Details**

Name  สะดวก

URL

**Authentication**

Configurations  Basic

Choose or create an authentication configuration

Configurations store encrypted credentials in the QGIS authentication database.

นำ URL ที่

**HTTP Headers**

Referer

▶ **Advanced**

Copy จากข้อ 4

วางลงไป

**WMS/WMTS Options**

WMS DPI-Mode

WMTS server-side tile pixel ratio

Ignore GetMap/GetTile/GetLegendGraphic URI reported in capabilities

Ignore GetFeatureInfo URI reported in capabilities

Ignore reported layer extents

Ignore axis orientation (WMS 1.3/WMTS)

Invert axis orientation

Smooth pixmap transform

คลิก ok

# คลิก "Connect"

Layers Layer Order Tile

การเชื่อมต่อ

**Connect** | New | Edit | Remove | Load | Save

ID	Name	Title	Abstract
1	9000_2566_Dent	9000_2566_Dent	...
3	9000_2566_Dent_fungi	9000_2566_Dent...	
5	9000_2566_Dent_plant	9000_2566_Dent...	
7	9000_2566_EAAFP	9000_2566_EAAFP	
9	9000_2566_culturalenvifinal	9000_2566_cult...	
11	9000_2566_ecoplan4326	9000_2566_ecop...	
13	9000_2566_eia	9000_2566_eia	
15	9000_2566_environment	9000_2566_envir...	
17	9000_2566_greenarea	9000_2566_grea...	
19	9000_2566_location_animal	9000_2566_locat...	
21	9000_2566...	9000_2566...	

Image Encoding

PNG  PNG8  JPEG  GIF  TIFF  SVG

Options

Tile size:

Request step size:

Maximum number of GetFeatureInfo results:

Coordinate Reference System: EPSG:4326 - WGS 84

Use contextual WMS Legend

# ชั้นข้อมูลแผนที่

Layer name:

Load as separate layers

Select layer(s):

Close | Add | Help

10. เลือกชั้นข้อมูลที่สนใจ และคลิก "ADD" ด้านล่าง เพื่อแสดงผลบนแผนที่

เลือกชั้นข้อมูลที่สนใจ

ID	Name	Title	Abstract
19	9000_2566_location_animal	9000_2566_location_animal	
21	9000_2566_oldtown	9000_2566_oldtown	
23	9000_2566_pjkn	9000_2566_pjkn	
25	9000_2566_protectedarea	9000_2566_protectedarea	
27	9000_2566_tentativeistfinal	9000_2566_tentativeistfinal	
29	9000_2566_wastedisposal	9000_2566_wastedisposal	
31	9000_2566_wastewaterreatment	9000_2566_wastewaterreatment	
33	9000_2566_worldheritagesitefinal	9000_2566_worldheritagesitefinal	
35	9000_2566_wsc	9000_2566_wsc	
37	9000_2566_yanchumchon	9000_2566_yanchumchon	
40	prct_nprk		

Image Encoding:  PNG  PNG8  JPEG  GIF  TIFF  SVG

Options:

Tile size:

Request step size:

Maximum number of GetFeatureInfo results: 10

Coordinate Reference System (6779 available): EPSG:4326 - WGS 84

Use contextual WMS Legend

Layer name: 9000\_2566\_oldtown

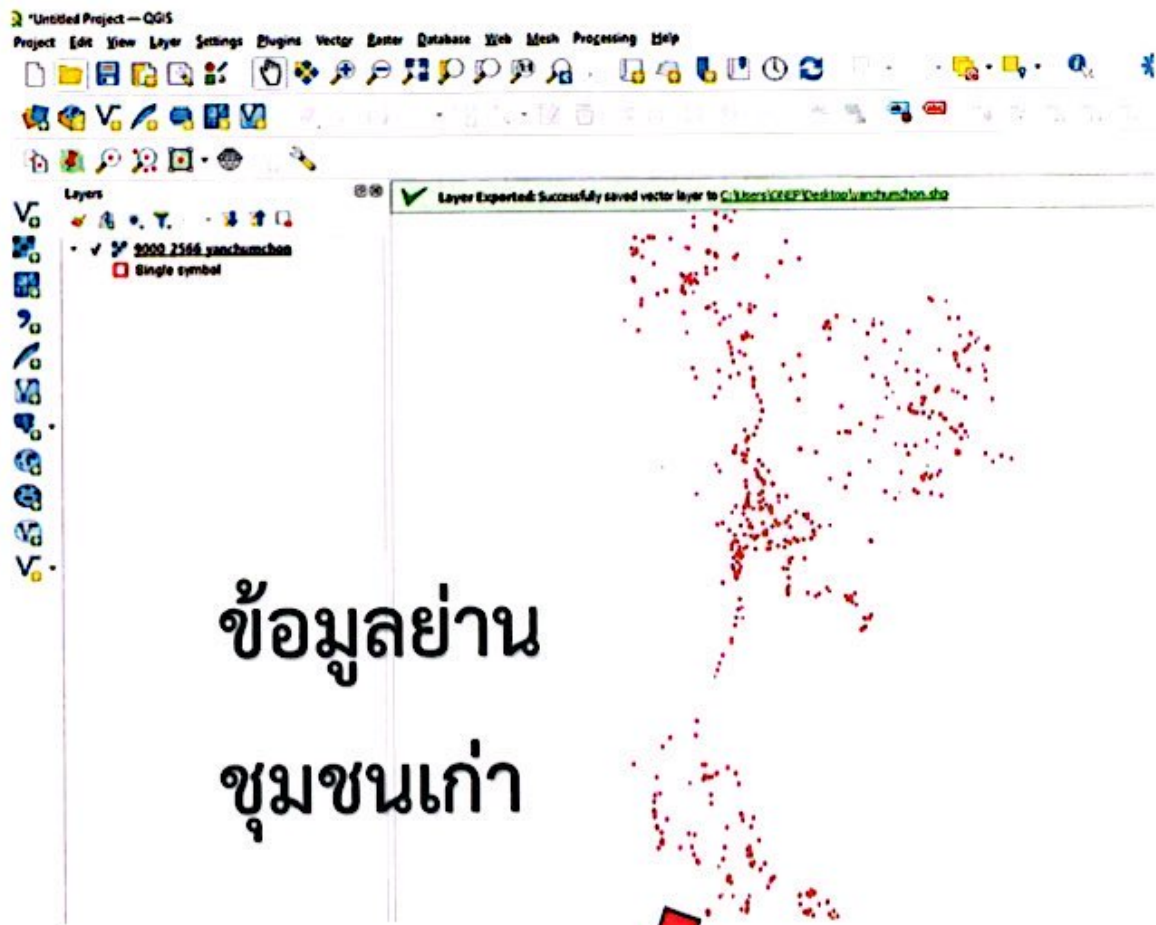
Load as separate layers

1 Layer(s) selected

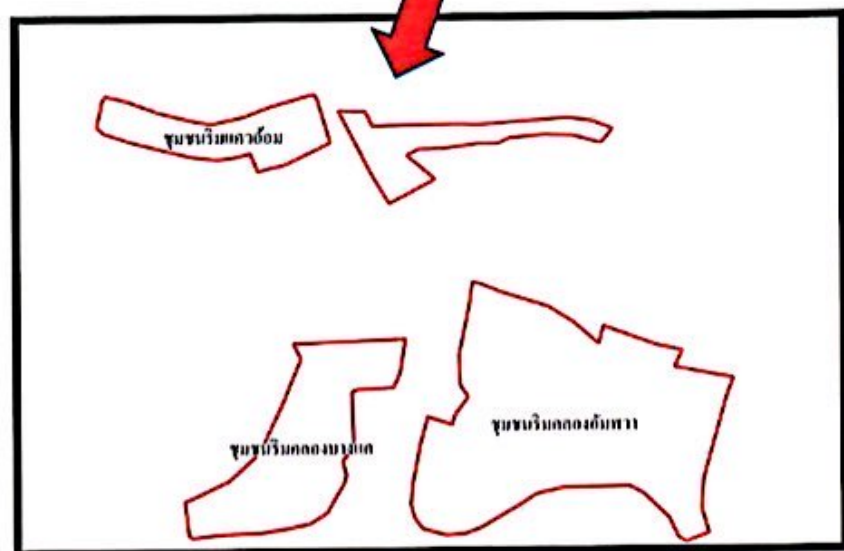
Close Add Help

คลิก ADD

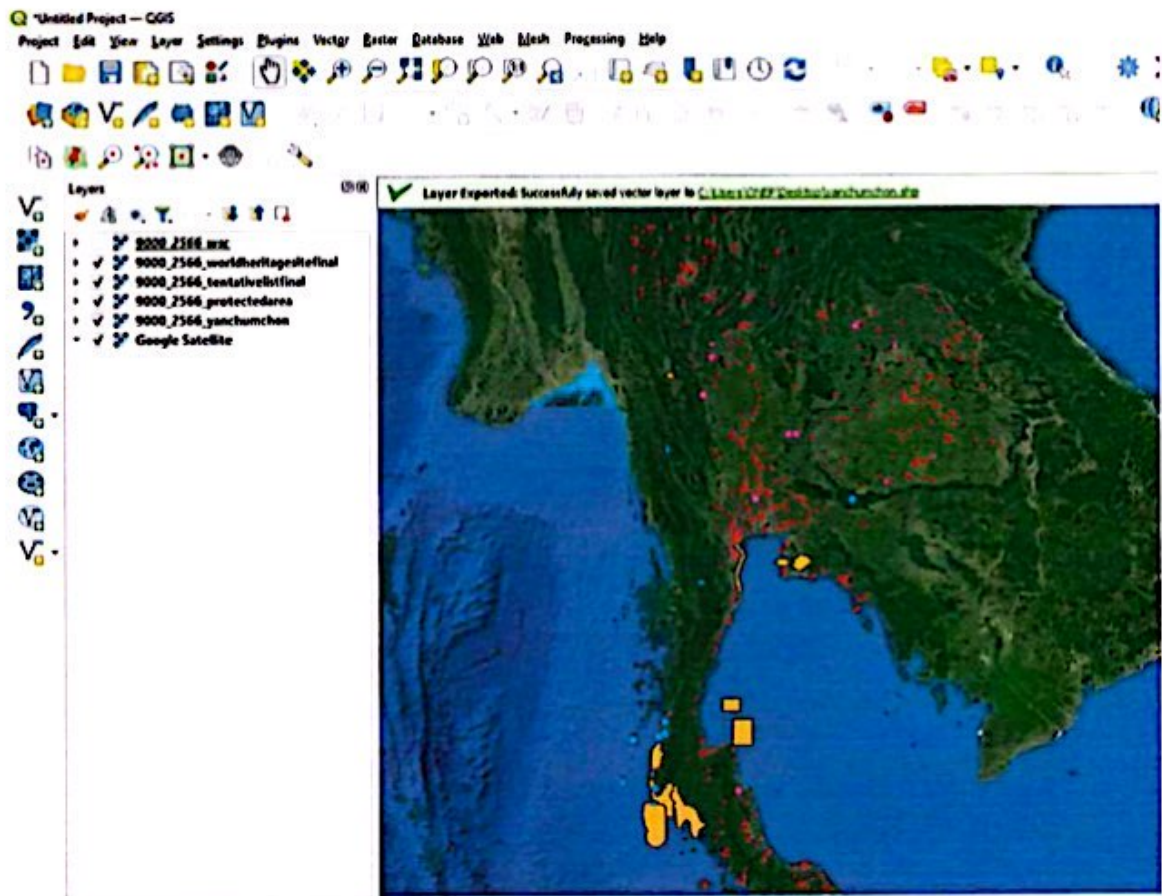
## 11. จะปรากฏชั้นข้อมูลตามที่เลือก แสดงบนหน้าแผนที่







ข้อมูลย่าน  
ชุมชนเก่า



## 12.สามารถนำชั้นข้อมูลต่างๆ จาก WMS หรือข้อมูลของท่าน ซ้อนทับเพื่อการวิเคราะห์ได้



-  แหล่งมรดกทางวัฒนธรรม ที่บรรจุในรายชื่อเบื้องต้นศูนย์มรดกโลก
-  แหล่งมรดกทางธรรมชาติ ที่บรรจุในรายชื่อเบื้องต้นศูนย์มรดกโลก
-  ย่านชุมชนเก่า
-  พื้นที่คุ้มครองสิ่งแวดล้อม